

УТВЕРЖДАЮ

Руководитель
(уполномоченное лицо)

Отдел образования администрации Дятьковского района

(наименование органа, осуществляющего функции
и полномочия учредителя, главного распорядителя средств местного бюджета,
муниципального учреждения)



Начальник отдела
(должность)

(подпись)

Л.В. Макласова
(расшифровка подписи)

МУНИЦИПАЛЬНОЕ ЗАДАНИЕ № 2
на 2023 год и на плановый период 2024 и 2025 годов

| | Коды |
|-------------------------|-----------|
| Форма по ОКУД | 0506001 |
| Дата начала действия | 8/21/2023 |
| Дата окончания действия | |

Наименование муниципального учреждения (обособленного подразделения):

МУНИЦИПАЛЬНОЕ АВТОНОМНОЕ ДОШКОЛЬНОЕ ОБРАЗОВАТЕЛЬНОЕ УЧРЕЖДЕНИЕ ДЕТСКИЙ САД КОМБИНИРОВАННОГО ВИДА "СВЕТЛЯЧОК" П. ЛЮБОХНА ДЯТЬКОВСКОГО РАЙОНА

Виды деятельности муниципального учреждения (обособленного подразделения): Реализация основных образовательных программ дошкольного образования

Вид муниципального учреждения - дошкольная образовательная организация

По ОКВЭД

| |
|-------|
| 85.11 |
|-------|

Часть 1. Сведения об оказываемых муниципальных услугах

Раздел 1

КБК 950.0701.5040214720.621.8127

1. Наименование муниципальной услуги:

Присмотр и уход

Код по общероссийскому базовому (отраслевому) перечню или региональному перечню

2. Категории потребителей муниципальной услуги:

Физические лица

3. Показатели, характеризующие объем и качество (при установлении показателей, характеризующих качество) муниципальной услуги:

3.1. Показатели, характеризующие качество муниципальной услуги

| Номер строки | Наименование показателя | | Значение |
|--------------|---|--------------------------------|-----------------------------|
| 1 | Уникальный номер реестровой записи | | 8532110.99.0.БВ19АА56000 |
| 2 | Показатели, характеризующие содержание муниципальной услуги | Категория потребителей | физические лица за исключен |
| 3 | | Возраст обучающихся | От 3 лет до 8 лет |
| 4 | | | |
| 5 | Показатели, характеризующие условия(формы) муниципальной услуги | Справочник периодов пребывания | группа полного дня |
| 6 | | | |

Показатели, характеризующие качество муниципальной услуги

| 7.1 | Показатели качества муниципальной услуги | наименование показателя | | |
|------|---|---------------------------|--------------|--|
| 8.1 | | единица измерения по ОКЕИ | Наименование | |
| 9.1 | | | Код | |
| 10.1 | Значение показателя качества | 2023 год | | |
| 11.1 | | 2024 год | | |
| 12.1 | | 2025 год | | |
| 13.1 | Допустимые (возможные) отклонения от установленных показателей качества | в процентах | | |
| 14.1 | | в абсолютных показателях | | |

3.2. Показатели, характеризующие объем муниципальной услуги:

| Номер строки | Наименование показателя | | Значение |
|--------------|---|--------------------------------|-----------------------------|
| 1 | Уникальный номер реестровой записи | | 8532110.99.0.БВ19АА56000 |
| 2 | Показатели, характеризующие содержание муниципальной услуги | Категория потребителей | физические лица за исключен |
| 3 | | Возраст обучающихся | От 3 лет до 8 лет |
| 4 | | | |
| 5 | Показатели, характеризующие условия(формы) муниципальной услуги | Справочник периодов пребывания | группа полного дня |
| 6 | | | |

Показатели, характеризующие объем муниципальной услуги

| 7.1 | Показатели объема муниципальной услуги | наименование показателя | | Число человеко-часов пребы |
|------|---|--------------------------|--------------|----------------------------|
| 8.1 | | единица измерения | Наименование | Человеко-час |
| 9.1 | | по ОКЕИ | Код | 539 |
| 10.1 | Значение показателя объема | 2023 год | | 178,00 |
| 11.1 | | 2024 год | | 180,00 |
| 12.1 | | 2025 год | | 178,00 |
| 13.1 | Допустимые (возможные) отклонения от установленных показателей объёма | в процентах | | |
| 14.1 | | в абсолютных показателях | | |
| 15.1 | Размер платы (цена, тариф) | 2023 год | | |
| 16.1 | | 2024 год | | |
| 17.1 | | 2025 год | | |
| 7.2 | Показатели объема муниципальной услуги | наименование показателя | | Число детей |
| 8.2 | | единица измерения | Наименование | Человек |
| 9.2 | | по ОКЕИ | Код | 792 |
| 10.2 | Значение показателя объема | 2023 год | | 125,00 |
| 11.2 | | 2024 год | | 125,00 |
| 12.2 | | 2025 год | | 125,00 |
| 13.2 | Допустимые (возможные) отклонения от установленных показателей объёма | в процентах | | |
| 14.2 | | в абсолютных показателях | | |
| 15.2 | Размер платы (цена, тариф) | 2023 год | | |
| 16.2 | | 2024 год | | |
| 17.2 | | 2025 год | | |

| | | | | |
|------|---|---------------------------|--------------|----------------------------|
| 7.3 | Показатели объема муниципальной услуги | наименование показателя | | Число человеко-дней пребыв |
| 8.3 | | единица измерения по ОКЕИ | Наименование | Человеко-день |
| 9.3 | | | Код | 540 |
| 10.3 | Значение показателя объема | 2023 год | | 22 250,00 |
| 11.3 | | 2024 год | | 22 500,00 |
| 12.3 | | 2025 год | | 22 250,00 |
| 13.3 | Допустимые (возможные) отклонения от установленных показателей объёма | в процентах | | |
| 14.3 | | в абсолютных показателях | | |
| 15.3 | Размер платы (цена, тариф) | 2023 год | | |
| 16.3 | | 2024 год | | |
| 17.3 | | 2025 год | | |

4. Нормативные правовые акты, устанавливающие размер платы (цену, тариф) либо порядок ее (его) установления:

"" № от .. г.

5. Порядок оказания муниципальной услуги

5.1. Нормативные правовые акты, регулирующие порядок оказания муниципальной услуги

Федеральный закон № 273-ФЗ "Об образовании в Российской Федерации" от 29.12.2012

5.2. Порядок информирования потенциальных потребителей муниципальной услуги:

| Способ информирования | Состав размещаемой информации | Частота обновления информации |
|---|--|---|
| 1 | 2 | 3 |
| Размещение информации на официальном сайте Учреждения | Государственное (муниципальное) задание | В течение 5 рабочих дней после утверждения (внесения изменений) |
| Размещение информации на официальном сайте Учреждения | Общая информация об Учреждении (наименование, адрес, контактные данные, режим работы и приема граждан, информация о руководителях и пр.) | По мере необходимости |

| | | |
|---|---|---|
| Размещение информации на официальном сайте для размещения информации о государственных (муниципальных) учреждениях (bus.gov.ru) | Общая информация об оказываемых услугах (выполняемых работах): наименование, содержание, категории потребителей, порядок (регламент, условия) предоставления (выполнения), количественные и качественные характеристики и пр. | В течение 5 рабочих дней после утверждения (внесения изменений) |
| Информационный стенд на территории или у входа в Учреждение | Общая информация об Учреждении (наименование, адрес, контактные данные, режим работы и приема граждан, информация о руководителях и пр.) | По мере необходимости |
| Информационный стенд на территории или у входа в Учреждение | Копия лицензии на осуществление образовательной деятельности, копия свидетельства об аккредитации образовательного учреждения | По мере необходимости |
| Информационный стенд на территории или у входа в Учреждение | Информация о формах обучения, расписание занятий, описание процедур и условий приема в учреждение | По мере необходимости |
| Информационный стенд на территории или у входа в Учреждение | Устав Учреждения | По мере необходимости |

Раздел 2

Код по общероссийскому базовому (отраслевому) перечню или региональному перечню

1. Наименование муниципальной услуги:

Присмотр и уход

2. Категории потребителей муниципальной услуги:

Физические лица

3. Показатели, характеризующие объем и качество (при установлении показателей, характеризующих качество) муниципальной услуги:

3.1. Показатели, характеризующие качество муниципальной услуги

| Номер строки | Наименование показателя | | Значение |
|--------------|---|--------------------------------|-----------------------------|
| 1 | Уникальный номер реестровой записи | | 8532110.99.0.БВ19АА68000 |
| 2 | Показатели, характеризующие содержание муниципальной услуги | Категория потребителей | физические лица за исключен |
| 3 | | Возраст обучающихся | До 3 лет |
| 4 | | | |
| 5 | Показатели, характеризующие условия(формы) муниципальной услуги | Справочник периодов пребывания | группа полного дня |
| 6 | | | |

Показатели, характеризующие качество муниципальной услуги

| | | | | |
|------|---|---------------------------|--------------|--|
| 7.1 | Показатели качества муниципальной услуги | наименование показателя | | |
| 8.1 | | единица измерения по ОКЕИ | Наименование | |
| 9.1 | | | Код | |
| 10.1 | Значение показателя качества | 2023 год | | |
| 11.1 | | 2024 год | | |
| 12.1 | | 2025 год | | |
| 13.1 | Допустимые (возможные) отклонения от установленных показателей качества | в процентах | | |
| 14.1 | | в абсолютных показателях | | |

3.2. Показатели, характеризующие объем муниципальной услуги:

| Номер строки | Наименование показателя | | Значение |
|--------------|------------------------------------|--|--------------------------|
| 1 | Уникальный номер реестровой записи | | 8532110.99.0.БВ19АА68000 |

| | | | |
|---|---|--------------------------------|-----------------------------|
| 2 | Показатели, характеризующие содержание муниципальной услуги | Категория потребителей | физические лица за исключен |
| 3 | | Возраст обучающихся | До 3 лет |
| 4 | | | |
| 5 | Показатели, характеризующие условия(формы) муниципальной услуги | Справочник периодов пребывания | группа полного дня |
| 6 | | | |

Показатели, характеризующие объем муниципальной услуги

| 7.1 | Показатели объема муниципальной услуги | наименование показателя | | Число человеко-часов пребы |
|------|---|---------------------------|--------------|----------------------------|
| 8.1 | | единица измерения по ОКЕИ | Наименование | Человеко-час |
| 9.1 | | | Код | 539 |
| 10.1 | Значение показателя объема | 2023 год | | 178,00 |
| 11.1 | | 2024 год | | 180,00 |
| 12.1 | | 2025 год | | 178,00 |
| 13.1 | Допустимые (возможные) отклонения от установленных показателей объёма | в процентах | | |
| 14.1 | | в абсолютных показателях | | |
| 15.1 | Размер платы (цена, тариф) | 2023 год | | |
| 16.1 | | 2024 год | | |
| 17.1 | | 2025 год | | |
| 7.2 | Показатели объема муниципальной услуги | наименование показателя | | Число человеко-дней пребыв |
| 8.2 | | единица измерения по ОКЕИ | Наименование | Человеко-день |
| 9.2 | | | Код | 540 |
| 10.2 | Значение показателя объема | 2023 год | | 11 036,00 |
| 11.2 | | 2024 год | | 11 160,00 |
| 12.2 | | 2025 год | | 10 680,00 |
| 13.2 | Допустимые (возможные) отклонения от установленных показателей объёма | в процентах | | |
| 14.2 | | в абсолютных показателях | | |
| 15.2 | Размер платы (цена, тариф) | 2023 год | | |
| 16.2 | | 2024 год | | |
| 17.2 | | 2025 год | | |
| 7.3 | Показатели объема муниципальной услуги | наименование показателя | | Число детей |
| 8.3 | | единица измерения по ОКЕИ | Наименование | Человек |
| 9.3 | | | Код | 792 |
| 10.3 | | 2023 год | | 62,00 |

| | | | |
|------|---|--------------------------|-------|
| 11.3 | Значение показателя объема | 2024 год | 62,00 |
| 12.3 | | 2025 год | 60,00 |
| 13.3 | Допустимые (возможные) отклонения от установленных показателей объёма | в процентах | |
| 14.3 | | в абсолютных показателях | |
| 15.3 | Размер платы (цена, тариф) | 2023 год | |
| 16.3 | | 2024 год | |
| 17.3 | | 2025 год | |

4. Нормативные правовые акты, устанавливающие размер платы (цену, тариф) либо порядок ее (его) установления:

"" № от .. г.

5. Порядок оказания муниципальной услуги

5.1. Нормативные правовые акты, регулирующие порядок оказания муниципальной услуги

Федеральный закон № 273-ФЗ "Об образовании в Российской Федерации" от 29.12.2012

5.2. Порядок информирования потенциальных потребителей муниципальной услуги:

| Способ информирования | Состав размещаемой информации | Частота обновления информации |
|---|--|---|
| 1 | 2 | 3 |
| Размещение информации на официальном сайте Учреждения | Государственное (муниципальное) задание | В течение 5 рабочих дней после утверждения (внесения изменений) |
| Размещение информации на официальном сайте Учреждения | Общая информация об Учреждении (наименование, адрес, контактные данные, режим работы и приема граждан, информация о руководителях и пр.) | По мере необходимости |

| | | |
|--|--|--|
| <p>Размещение информации на официальном сайте для размещения информации о государственных (муниципальных) учреждениях (bus.gov.ru)</p> | <p>Общая информация об оказываемых услугах (выполняемых работах): наименование, содержание, категории потребителей, порядок (регламент, условия) предоставления (выполнения), количественные и качественные характеристики и пр.</p> | <p>В течение 5 рабочих дней после утверждения (внесения изменений)</p> |
| <p>Информационный стенд на территории или у входа в Учреждение</p> | <p>Общая информация об Учреждении (наименование, адрес, контактные данные, режим работы и приема граждан, информация о руководителях и пр.)</p> | <p>По мере необходимости</p> |
| <p>Информационный стенд на территории или у входа в Учреждение</p> | <p>Копия лицензии на осуществление образовательной деятельности, копия свидетельства об аккредитации образовательного учреждения</p> | <p>По мере необходимости</p> |
| <p>Информационный стенд на территории или у входа в Учреждение</p> | <p>Информация о формах обучения, расписание занятий, описание процедур и условий приема в учреждение</p> | <p>По мере необходимости</p> |
| <p>Информационный стенд на территории или у входа в Учреждение</p> | <p>Устав Учреждения</p> | <p>По мере необходимости</p> |

Раздел 3

Код по общероссийскому базовому (отраслевому) перечню или региональному перечню

1. Наименование муниципальной услуги:

Реализация основных общеобразовательных программ дошкольного образования

2. Категории потребителей муниципальной услуги:

Физические лица в возрасте до 8 лет

3. Показатели, характеризующие объем и качество (при установлении показателей, характеризующих качество) муниципальной услуги:

3.1. Показатели, характеризующие качество муниципальной услуги

| Номер строки | Наименование показателя | | Значение |
|--------------|---|---|--|
| 1 | Уникальный номер реестровой записи | | 8010110.99.0.БВ24АВ42000 |
| 2 | Показатели, характеризующие содержание муниципальной услуги | Виды образовательных программ | адаптированная образовательная программа |
| 3 | | Категория потребителей | Обучающиеся с ограниченными возможностями здоровья (ОВЗ) |
| 4 | | Возраст обучающихся | От 3 лет до 8 лет |
| 5 | Показатели, характеризующие условия(формы) муниципальной услуги | Формы образования и формы реализации образовательных программ | Очная |
| 6 | | Справочник периодов пребывания | группа полного дня |

Показатели, характеризующие качество муниципальной услуги

| | | | | |
|------|---|---------------------------|--------------|--|
| 7.1 | Показатели качества муниципальной услуги | наименование показателя | | |
| 8.1 | | единица измерения по ОКЕИ | Наименование | |
| 9.1 | | | Код | |
| 10.1 | Значение показателя качества | 2023 год | | |
| 11.1 | | 2024 год | | |
| 12.1 | | 2025 год | | |
| 13.1 | Допустимые (возможные) отклонения от установленных показателей качества | в процентах | | |
| 14.1 | | в абсолютных показателях | | |

3.2. Показатели, характеризующие объем муниципальной услуги:

| Номер строки | Наименование показателя | Значение |
|--------------|-------------------------|----------|
|--------------|-------------------------|----------|

| | | | |
|---|---|---|--|
| 1 | Уникальный номер реестровой записи | | 8010110.99.0.БВ24АВ42000 |
| 2 | Показатели, характеризующие содержание муниципальной услуги | Виды образовательных программ | адаптированная образовательная программа |
| 3 | | Категория потребителей | Обучающиеся с ограниченными возможностями здоровья (ОВЗ) |
| 4 | | Возраст обучающихся | От 3 лет до 8 лет |
| 5 | Показатели, характеризующие условия(формы) муниципальной услуги | Формы образования и формы реализации образовательных программ | Очная |
| 6 | | Справочник периодов пребывания | группа полного дня |

Показатели, характеризующие объем муниципальной услуги

| | | наименование показателя | | Число человеко-дней обученных |
|------|---|---------------------------|-------------------------|-------------------------------|
| 7.1 | Показатели объема муниципальной услуги | единица измерения по ОКЕИ | Наименование | Человеко-день |
| 8.1 | | | Код | 540 |
| 9.1 | | | | |
| 10.1 | Значение показателя объема | 2023 год | | 1 958,00 |
| 11.1 | | 2024 год | | 1 800,00 |
| 12.1 | | 2025 год | | 1 780,00 |
| 13.1 | Допустимые (возможные) отклонения от установленных показателей объёма | в процентах | | |
| 14.1 | | в абсолютных показателях | | |
| 15.1 | Размер платы (цена, тариф) | 2023 год | | |
| 16.1 | | 2024 год | | |
| 17.1 | | 2025 год | | |
| 7.2 | Показатели объема муниципальной услуги | единица измерения по ОКЕИ | наименование показателя | Число обучающихся |
| 8.2 | | | Наименование | Человек |
| 9.2 | | | Код | 792 |
| 10.2 | Значение показателя объема | 2023 год | | 11,00 |
| 11.2 | | 2024 год | | 10,00 |
| 12.2 | | 2025 год | | 10,00 |
| 13.2 | Допустимые (возможные) отклонения от установленных показателей объёма | в процентах | | |
| 14.2 | | в абсолютных показателях | | |
| 15.2 | Размер платы (цена, тариф) | 2023 год | | |
| 16.2 | | 2024 год | | |
| 17.2 | | 2025 год | | |

4. Нормативные правовые акты, устанавливающие размер платы (цену, тариф) либо порядок ее (его) установления:

5. Порядок оказания муниципальной услуги

5.1. Нормативные правовые акты, регулирующие порядок оказания муниципальной услуги

Федеральный закон № 273-ФЗ "Об образовании в Российской Федерации" от 29.12.2012

5.2. Порядок информирования потенциальных потребителей муниципальной услуги:

| Способ информирования | Состав размещаемой информации | Частота обновления информации |
|---|---|---|
| 1 | 2 | 3 |
| Размещение информации на официальном сайте Учреждения | Государственное (муниципальное) задание | В течение 5 рабочих дней после утверждения (внесения изменений) |
| Размещение информации на официальном сайте Учреждения | Общая информация об Учреждении (наименование, адрес, контактные данные, режим работы и приема граждан, информация о руководителях и пр.) | По мере необходимости |
| Размещение информации на официальном сайте для размещения информации о государственных (муниципальных) учреждениях (bus.gov.ru) | Общая информация об оказываемых услугах (выполняемых работах): наименование, содержание, категории потребителей, порядок (регламент, условия) предоставления (выполнения), количественные и качественные характеристики и пр. | В течение 5 рабочих дней после утверждения (внесения изменений) |

| | | |
|---|--|-----------------------|
| Информационный стенд на территории или у входа в Учреждение | Общая информация об Учреждении (наименование, адрес, контактные данные, режим работы и приема граждан, информация о руководителях и пр.) | По мере необходимости |
| Информационный стенд на территории или у входа в Учреждение | Копия лицензии на осуществление образовательной деятельности, копия свидетельства об аккредитации образовательного учреждения | По мере необходимости |
| Информационный стенд на территории или у входа в Учреждение | Информация о формах обучения, расписание занятий, описание процедур и условий приема в учреждение | По мере необходимости |
| Информационный стенд на территории или у входа в Учреждение | Устав Учреждения | По мере необходимости |

Раздел 4

КБК

1. Наименование муниципальной услуги:

Реализация основных общеобразовательных программ дошкольного образования

Код по общероссийскому базовому (отраслевому) перечню или региональному перечню

2. Категории потребителей муниципальной услуги:

Физические лица в возрасте до 8 лет

3. Показатели, характеризующие объем и качество (при установлении показателей, характеризующих качество) муниципальной услуги:

3.1. Показатели, характеризующие качество муниципальной услуги

| Номер строки | Наименование показателя | | Значение |
|--------------|---|---|--|
| 1 | Уникальный номер реестровой записи | | 801011O.99.0.БВ24АГ62000 |
| 2 | Показатели, характеризующие содержание муниципальной услуги | Виды образовательных программ | адаптированная образовательная программа |
| 3 | | Категория потребителей | Обучающиеся с ограниченными возможностями здоровья (ОВЗ) |
| 4 | | Возраст обучающихся | До 3 лет |
| 5 | Показатели, характеризующие условия(формы) муниципальной услуги | Формы образования и формы реализации образовательных программ | Очная |
| 6 | | Справочник периодов пребывания | группа полного дня |

Показатели, характеризующие качество муниципальной услуги

| | | | | |
|------|---|---------------------------|--------------|--|
| 7.1 | Показатели качества муниципальной услуги | наименование показателя | | |
| 8.1 | | единица измерения по ОКЕИ | Наименование | |
| 9.1 | | | Код | |
| 10.1 | Значение показателя качества | 2023 год | | |
| 11.1 | | 2024 год | | |
| 12.1 | | 2025 год | | |
| 13.1 | Допустимые (возможные) отклонения от установленных показателей качества | в процентах | | |
| 14.1 | | в абсолютных показателях | | |

3.2. Показатели, характеризующие объем муниципальной услуги:

| Номер строки | Наименование показателя | | Значение |
|--------------|---|---|--|
| 1 | Уникальный номер реестровой записи | | 801011O.99.0.БВ24АГ62000 |
| 2 | Показатели, характеризующие содержание муниципальной услуги | Виды образовательных программ | адаптированная образовательная программа |
| 3 | | Категория потребителей | Обучающиеся с ограниченными возможностями здоровья (ОВЗ) |
| 4 | | Возраст обучающихся | До 3 лет |
| 5 | Показатели, характеризующие условия(формы) муниципальной услуги | Формы образования и формы реализации образовательных программ | Очная |
| 6 | | Справочник периодов пребывания | группа полного дня |

Показатели, характеризующие объем муниципальной услуги

| | | | |
|-----|--|-------------------------|------------------------------|
| 7.1 | | наименование показателя | Число человеко-дней обучения |
|-----|--|-------------------------|------------------------------|

| | | | | |
|------|---|---------------------------|--------------|-------------------|
| 8.1 | Показатели объема муниципальной услуги | единица измерения по ОКЕИ | Наименование | Человеко-день |
| 9.1 | | | Код | 540 |
| 10.1 | Значение показателя объема | 2023 год | | 0,00 |
| 11.1 | | 2024 год | | 180,00 |
| 12.1 | | 2025 год | | 178,00 |
| 13.1 | Допустимые (возможные) отклонения от установленных показателей объёма | в процентах | | |
| 14.1 | | в абсолютных показателях | | |
| 15.1 | Размер платы (цена, тариф) | 2023 год | | |
| 16.1 | | 2024 год | | |
| 17.1 | | 2025 год | | |
| 7.2 | Показатели объема муниципальной услуги | наименование показателя | | Число обучающихся |
| 8.2 | | единица измерения по ОКЕИ | Наименование | Человек |
| 9.2 | Код | | 792 | |
| 10.2 | Значение показателя объема | 2023 год | | 0,00 |
| 11.2 | | 2024 год | | 1,00 |
| 12.2 | | 2025 год | | 1,00 |
| 13.2 | Допустимые (возможные) отклонения от установленных показателей объёма | в процентах | | |
| 14.2 | | в абсолютных показателях | | |
| 15.2 | Размер платы (цена, тариф) | 2023 год | | |
| 16.2 | | 2024 год | | |
| 17.2 | | 2025 год | | |

4. Нормативные правовые акты, устанавливающие размер платы (цену, тариф) либо порядок ее (его) установления:

"" № от .. г.

5. Порядок оказания муниципальной услуги

5.1. Нормативные правовые акты, регулирующие порядок оказания муниципальной услуги

Федеральный закон № 273-ФЗ "Об образовании в Российской Федерации" от 29.12.2012

5.2. Порядок информирования потенциальных потребителей муниципальной услуги:

| Способ информирования | Состав размещаемой информации | Частота обновления информации |
|-----------------------|-------------------------------|-------------------------------|
| 1 | 2 | 3 |

| | | |
|---|---|---|
| Размещение информации на официальном сайте Учреждения | Государственное (муниципальное) задание | В течение 5 рабочих дней после утверждения (внесения изменений) |
| Размещение информации на официальном сайте Учреждения | Общая информация об Учреждении (наименование, адрес, контактные данные, режим работы и приема граждан, информация о руководителях и пр.) | По мере необходимости |
| Размещение информации на официальном сайте для размещения информации о государственных (муниципальных) учреждениях (bus.gov.ru) | Общая информация об оказываемых услугах (выполняемых работах): наименование, содержание, категории потребителей, порядок (регламент, условия) предоставления (выполнения), количественные и качественные характеристики и пр. | В течение 5 рабочих дней после утверждения (внесения изменений) |
| Информационный стенд на территории или у входа в Учреждение | Общая информация об Учреждении (наименование, адрес, контактные данные, режим работы и приема граждан, информация о руководителях и пр.) | По мере необходимости |
| Информационный стенд на территории или у входа в Учреждение | Копия лицензии на осуществление образовательной деятельности, копия свидетельства об аккредитации образовательного учреждения | По мере необходимости |

| | | |
|---|---|-----------------------|
| Информационный стенд на территории или у входа в Учреждение | Информация о формах обучения, расписание занятий, описание процедур и условий приема в учреждение | По мере необходимости |
| Информационный стенд на территории или у входа в Учреждение | Устав Учреждения | По мере необходимости |

Раздел 5

КБК

1. Наименование муниципальной услуги:

Реализация основных общеобразовательных программ дошкольного образования

Код по общероссийскому базовому (отраслевому) перечню или региональному перечню

2. Категории потребителей муниципальной услуги:

Физические лица в возрасте до 8 лет

3. Показатели, характеризующие объем и качество (при установлении показателей, характеризующих качество) муниципальной услуги:

3.1. Показатели, характеризующие качество муниципальной услуги

| Номер строки | Наименование показателя | | Значение |
|--------------|---|---|--------------------------|
| 1 | Уникальный номер реестровой записи | | 8010110.99.0.БВ24ГД82000 |
| 2 | Показатели, характеризующие содержание муниципальной услуги | Виды образовательных программ | не указано |
| 3 | | Категория потребителей | Дети-инвалиды |
| 4 | | Возраст обучающихся | От 3 лет до 8 лет |
| 5 | Показатели, характеризующие условия(формы) муниципальной услуги | Формы образования и формы реализации образовательных программ | Очная |
| 6 | | Справочник периодов пребывания | группа полного дня |

Показатели, характеризующие качество муниципальной услуги

| | | | |
|-----|--|---------------------------|--------------|
| 7.1 | Показатели качества муниципальной услуги | наименование показателя | |
| 8.1 | | единица измерения по ОКЕИ | Наименование |

| | | | |
|------|------------------------------|--|--------------------------|
| 9.1 | | | Код |
| 10.1 | | 2023 год | |
| 11.1 | Значение показателя качества | 2024 год | |
| 12.1 | | 2025 год | |
| 13.1 | | Допустимые (возможные) отклонения от установленных | |
| 14.1 | показателей качества | | в абсолютных показателях |

3.2. Показатели, характеризующие объем муниципальной услуги:

| Номер строки | Наименование показателя | | Значение |
|--------------|---|---|--------------------------|
| 1 | Уникальный номер реестровой записи | | 8010110.99.0.БВ24ГД82000 |
| 2 | Показатели, характеризующие содержание муниципальной услуги | Виды образовательных программ | не указано |
| 3 | | Категория потребителей | Дети-инвалиды |
| 4 | | Возраст обучающихся | От 3 лет до 8 лет |
| 5 | | Показатели, характеризующие условия(формы) муниципальной услуги | |
| 6 | | Справочник периодов пребывания | группа полного дня |

Показатели, характеризующие объем муниципальной услуги

| | | | | | |
|------|--|--|--------------|-----------------------------|--------|
| 7.1 | Показатели объема муниципальной услуги | наименование показателя | | Число человеко-дней обучени | |
| 8.1 | | единица измерения по ОКЕИ | Наименование | Человеко-день | |
| 9.1 | | | Код | 540 | |
| 10.1 | | | 2023 год | | 356,00 |
| 11.1 | | Значение показателя объема | | 2024 год | 180,00 |
| 12.1 | | 2025 год | | 178,00 | |
| 13.1 | | Допустимые (возможные) отклонения от установленных | | в процентах | |
| 14.1 | | показателей объёма | | в абсолютных показателях | |
| 15.1 | | 2023 год | | | |
| 16.1 | Размер платы (цена, тариф) | 2024 год | | | |
| 17.1 | | 2025 год | | | |
| 7.2 | | наименование показателя | | Число обучающихся | |
| 8.2 | Показатели объема муниципальной услуги | единица измерения по ОКЕИ | Наименование | Человек | |
| 9.2 | | | Код | 792 | |
| 10.2 | | 2023 год | | 2,00 | |
| 11.2 | Значение показателя объема | | 2024 год | 1,00 | |

| | | | |
|------|---|--------------------------|------|
| 12.2 | | 2025 год | 1,00 |
| 13.2 | Допустимые (возможные) отклонения от установленных показателей объёма | в процентах | |
| 14.2 | | в абсолютных показателях | |
| 15.2 | | 2023 год | |
| 16.2 | Размер платы (цена, тариф) | 2024 год | |
| 17.2 | | 2025 год | |

4. Нормативные правовые акты, устанавливающие размер платы (цену, тариф) либо порядок ее (его) установления:

"" № от .. г.

5. Порядок оказания муниципальной услуги

5.1. Нормативные правовые акты, регулирующие порядок оказания муниципальной услуги

Федеральный закон № 273-ФЗ "Об образовании в Российской Федерации" от 29.12.2012

5.2. Порядок информирования потенциальных потребителей муниципальной услуги:

| Способ информирования | Состав размещаемой информации | Частота обновления информации |
|---|--|---|
| 1 | 2 | 3 |
| Размещение информации на официальном сайте Учреждения | Государственное (муниципальное) задание | В течение 5 рабочих дней после утверждения (внесения изменений) |
| Размещение информации на официальном сайте Учреждения | Общая информация об Учреждении (наименование, адрес, контактные данные, режим работы и приема граждан, информация о руководителях и пр.) | По мере необходимости |

| | | |
|---|---|---|
| Размещение информации на официальном сайте для размещения информации о государственных (муниципальных) учреждениях (bus.gov.ru) | Общая информация об оказываемых услугах (выполняемых работах): наименование, содержание, категории потребителей, порядок (регламент, условия) предоставления (выполнения), количественные и качественные характеристики и пр. | В течение 5 рабочих дней после утверждения (внесения изменений) |
| Информационный стенд на территории или у входа в Учреждение | Общая информация об Учреждении (наименование, адрес, контактные данные, режим работы и приема граждан, информация о руководителях и пр.) | По мере необходимости |
| Информационный стенд на территории или у входа в Учреждение | Копия лицензии на осуществление образовательной деятельности, копия свидетельства об аккредитации образовательного учреждения | По мере необходимости |
| Информационный стенд на территории или у входа в Учреждение | Информация о формах обучения, расписание занятий, описание процедур и условий приема в учреждение | По мере необходимости |
| Информационный стенд на территории или у входа в Учреждение | Устав Учреждения | По мере необходимости |

Раздел 6

Код по общероссийскому базовому (отраслевому) перечню или региональному перечню

1. Наименование муниципальной услуги:

Реализация основных общеобразовательных программ дошкольного образования

2. Категории потребителей муниципальной услуги:

Физические лица в возрасте до 8 лет

3. Показатели, характеризующие объем и качество (при установлении показателей, характеризующих качество) муниципальной услуги:

3.1. Показатели, характеризующие качество муниципальной услуги

| Номер строки | Наименование показателя | | Значение |
|--------------|---|---|--------------------------|
| 1 | Уникальный номер реестровой записи | | 8010110.99.0.БВ24ГЖ02000 |
| 2 | Показатели, характеризующие содержание муниципальной услуги | Виды образовательных программ | не указано |
| 3 | | Категория потребителей | Дети-инвалиды |
| 4 | | Возраст обучающихся | До 3 лет |
| 5 | Показатели, характеризующие условия(формы) муниципальной услуги | Формы образования и формы реализации образовательных программ | Очная |
| 6 | | Справочник периодов пребывания | группа полного дня |

Показатели, характеризующие качество муниципальной услуги

| 7.1 | наименование показателя | | |
|------|---|---------------------------|--------------|
| 8.1 | Показатели качества муниципальной услуги | единица измерения по ОКЕИ | Наименование |
| 9.1 | | | Код |
| 10.1 | | 2023 год | |
| 11.1 | Значение показателя качества | 2024 год | |
| 12.1 | | 2025 год | |
| 13.1 | Допустимые (возможные) отклонения от установленных показателей качества | в процентах | |
| 14.1 | | в абсолютных показателях | |

3.2. Показатели, характеризующие объем муниципальной услуги:

| Номер строки | Наименование показателя | | Значение |
|--------------|------------------------------------|--|--------------------------|
| 1 | Уникальный номер реестровой записи | | 8010110.99.0.БВ24ГЖ02000 |

| | | | |
|---|---|---|--------------------|
| 2 | Показатели, характеризующие содержание муниципальной услуги | Виды образовательных программ | не указано |
| 3 | | Категория потребителей | Дети-инвалиды |
| 4 | | Возраст обучающихся | До 3 лет |
| 5 | Показатели, характеризующие условия(формы) муниципальной услуги | Формы образования и формы реализации образовательных программ | Очная |
| 6 | | Справочник периодов пребывания | группа полного дня |

Показатели, характеризующие объем муниципальной услуги

| | | наименование показателя | | Число человеко-дней обучен |
|------|---|--------------------------|--------------|----------------------------|
| | | единица измерения | Наименование | Человеко-день |
| 7.1 | Показатели объема муниципальной услуги | по ОКЕИ | Код | 540 |
| 8.1 | | | | |
| 9.1 | | | | |
| 10.1 | Значение показателя объема | 2023 год | | 0,00 |
| 11.1 | | 2024 год | | 180,00 |
| 12.1 | | 2025 год | | 178,00 |
| 13.1 | Допустимые (возможные) отклонения от установленных показателей объёма | в процентах | | |
| 14.1 | | в абсолютных показателях | | |
| 15.1 | Размер платы (цена, тариф) | 2023 год | | |
| 16.1 | | 2024 год | | |
| 17.1 | | 2025 год | | |
| 7.2 | Показатели объема муниципальной услуги | наименование показателя | | Число обучающихся |
| 8.2 | | единица измерения | Наименование | Человек |
| 9.2 | | | по ОКЕИ | Код |
| 10.2 | Значение показателя объема | 2023 год | | 0,00 |
| 11.2 | | 2024 год | | 1,00 |
| 12.2 | | 2025 год | | 1,00 |
| 13.2 | Допустимые (возможные) отклонения от установленных показателей объёма | в процентах | | |
| 14.2 | | в абсолютных показателях | | |
| 15.2 | Размер платы (цена, тариф) | 2023 год | | |
| 16.2 | | 2024 год | | |
| 17.2 | | 2025 год | | |

4. Нормативные правовые акты, устанавливающие размер платы (цену, тариф) либо порядок ее (его) установления:

"" № от .. г.

5. Порядок оказания муниципальной услуги

5.1. Нормативные правовые акты, регулирующие порядок оказания муниципальной услуги

Федеральный закон № 273-ФЗ "Об образовании в Российской Федерации" от 29.12.2012

5.2. Порядок информирования потенциальных потребителей муниципальной услуги:

| Способ информирования | Состав размещаемой информации | Частота обновления информации |
|---|---|---|
| 1 | 2 | 3 |
| Размещение информации на официальном сайте Учреждения | Государственное (муниципальное) задание | В течение 5 рабочих дней после утверждения (внесения изменений) |
| Размещение информации на официальном сайте Учреждения | Общая информация об Учреждении (наименование, адрес, контактные данные, режим работы и приема граждан, информация о руководителях и пр.) | По мере необходимости |
| Размещение информации на официальном сайте для размещения информации о государственных (муниципальных) учреждениях (bus.gov.ru) | Общая информация об оказываемых услугах (выполняемых работах): наименование, содержание, категории потребителей, порядок (регламент, условия) предоставления (выполнения), количественные и качественные характеристики и пр. | В течение 5 рабочих дней после утверждения (внесения изменений) |
| Информационный стенд на территории или у входа в Учреждение | Общая информация об Учреждении (наименование, адрес, контактные данные, режим работы и приема граждан, информация о руководителях и пр.) | По мере необходимости |

| | | |
|--|--|------------------------------|
| <p>Информационный стенд на территории или у входа в Учреждение</p> | <p>Копия лицензии на осуществление образовательной деятельности, копия свидетельства об аккредитации образовательного учреждения</p> | <p>По мере необходимости</p> |
| <p>Информационный стенд на территории или у входа в Учреждение</p> | <p>Информация о формах обучения, расписание занятий, описание процедур и условий приема в учреждение</p> | <p>По мере необходимости</p> |
| <p>Информационный стенд на территории или у входа в Учреждение</p> | <p>Устав Учреждения</p> | <p>По мере необходимости</p> |



853211

| |
|------------------------|
| показателя |
| |
| ием льготных категорий |
| |
| |
| |
| |

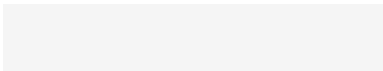
| |
|--|
| |
| |
| |
| |
| |
| |
| |
| |

показателя

ием льготных категорий

вания

| |
|------|
| ания |
| |
| |
| |
| |
| |
| |
| |
| |
| |
| |
| |



853211

| |
|------------------------|
| показателя |
| |
| ием льготных категорий |
| |
| |
| |
| |

| |
|--|
| |
| |
| |
| |
| |
| |
| |
| |
| |

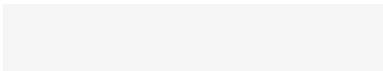
| |
|------------|
| показателя |
| |

| |
|------------------------|
| ием льготных категорий |
| |
| |
| |
| |
| |

| |
|-------|
| вания |
| |
| |
| |
| |
| |
| |
| |
| |
| |
| |
| |
| |
| |
| |

| |
|------|
| ания |
| |
| |
| |
| |
| |
| |
| |
| |
| |
| |
| |
| |
| |
| |
| |
| |
| |
| |
| |
| |
| |

| |
|--|
| |
| |
| |
| |
| |
| |
| |
| |



801011

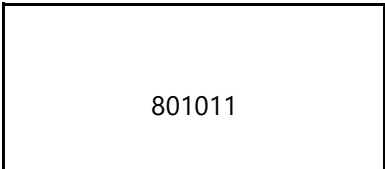
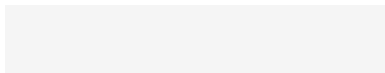
| |
|---------------------------|
| показателя |
| |
| ная программа |
| ми возможностями здоровья |
| |
| |
| |

| |
|--|
| |
| |
| |
| |
| |
| |
| |
| |

| |
|------------|
| показателя |
|------------|

| |
|---------------------------|
| |
| |
| нная программа |
| ми возможностями здоровья |
| |
| |
| |

| |
|----|
| ия |
| |
| |
| |
| |
| |
| |
| |
| |
| |
| |
| |
| |
| |
| |
| |
| |
| |
| |
| |
| |
| |
| |
| |
| |
| |
| |
| |
| |
| |
| |
| |
| |
| |
| |
| |
| |
| |
| |
| |
| |
| |



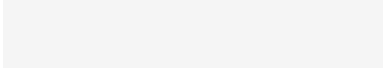
| |
|---------------------------|
| показателя |
| |
| ная программа |
| ми возможностями здоровья |
| |
| |
| |

| |
|--|
| |
| |
| |
| |
| |
| |
| |
| |

| |
|---------------------------|
| показателя |
| |
| ная программа |
| ми возможностями здоровья |
| |
| |
| |

| |
|----|
| ия |
|----|

| |
|--|
| |
| |
| |
| |
| |
| |
| |
| |
| |
| |
| |
| |
| |
| |
| |
| |
| |
| |
| |
| |
| |
| |
| |



801011

| |
|------------|
| показателя |
| |
| |
| |
| |
| |
| |
| |

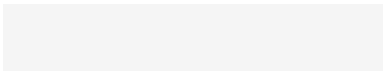
| |
|--|
| |
| |

| |
|--|
| |
| |
| |
| |
| |
| |

| |
|------------|
| показателя |
| |
| |
| |
| |
| |
| |
| |

| |
|----|
| ия |
| |
| |
| |
| |
| |
| |
| |
| |
| |
| |
| |
| |
| |
| |
| |
| |
| |
| |
| |
| |
| |

| |
|--|
| |
| |
| |
| |
| |
| |
| |



801011

| |
|------------|
| показателя |
| |
| |
| |
| |
| |
| |

| |
|--|
| |
| |
| |
| |
| |
| |
| |
| |
| |

| |
|------------|
| показателя |
| |

Часть 2. Сведения о выполняемых работах

Раздел

КБК

1. Наименование работы:

Код по общероссийскому базовому(отраслевому) перечню или региональному перечню

2. Категории потребителей работы:

Часть 3. Прочие сведения о муниципальном задании

1. Финансовое обеспечение выполнения муниципального задания:

1.1. Показатели объема субсидии на выполнение муниципального задания: рублей

| Наименование | КБК | 2023 год | 2024 год | 2025 год |
|--|------------------------------|---------------|---------------|---------------|
| 1 | | 2 | 3 | 4 |
| <i>Общеобразовательные организации</i> | <i>95007015040214720</i> | 18,235,687.00 | 18,235,687.00 | 18,235,687.00 |
| <i>621 8127</i> | | | | |
| <i>Финансовое обеспечение деятельности муниципальных организаций имеющих государственную аккредитацию негосударственных общеобразовательных организаций в части реализации ими государственного стандарта общего образования</i> | <i>95007015040280300 621</i> | 2,310,612.00 | 2,010,580.57 | 2,010,580.57 |

| |
|---|
| 2. Основания для досрочного прекращения выполнения муниципального задания: |
| расторжение Соглашения по соглашению Сторон или в одностороннем порядке Учредителем по основаниям, предусмотренным Соглашением |
| ликвидация учреждения; |
| реорганизация учреждения, которая привела к исключению из компетенции учреждения полномочий по оказанию муниципальной услуги; |
| исключение муниципальной услуги из ведомственного перечня муниципальных услуг и работ, оказываемых и выполняемых муниципальными учреждениями, подведомственными Отделу образования Администрации Дятьковского района; |
| случаи, предусмотренные нормативно-правовыми актами, влекущие за собой невозможность оказания муниципальной услуги, неустранимую в краткосрочной перспективе; |
| иные основания, предусмотренные нормативными правовыми актами Российской Федерации и Брянской области, правовыми актами Администрации Дятьковского района. |
| 3 . Иная информация: - не установлено |
| 4. Порядок контроля за исполнением муниципального задания: |

| Формы контроля | Периодичность | Органы, осуществляющие контроль за оказанием услуги |
|---|---|---|
| 1 | 2 | 3 |
| Предварительный контроль | На стадии формирования и утверждения муниципального задания | Отдел образования Администрации Дятьковского района |
| Плановая проверка по месту нахождения Учреждения по документальному и фактическому изучению операций с использованием средств Субсидии, произведенных Учреждением | Не реже одного раза в год Ежеквартально | Отдел образования Администрации Дятьковского района |
| Плановая проверка по месту нахождения Учредителя на основании документов, представленных по его запросу Учреждением | Не реже одного раза в год Ежеквартально, ежегодно | Отдел образования Администрации Дятьковского района Орган, осуществляющий функции и полномочия учредителя Учреждения |

5. Требования к отчетности об исполнении муниципального задания.

5.1. Периодичность предоставления отчетов о выполнении муниципального задания:

- в соответствии с Постановлением администрации Дятьковского района №1894 от 15 декабря 2017 г"О порядке формирования муниципального задания на оказание муниципальных услуг (выполнение работ) в отношении муниципальных учреждений Дятьковского района.

5.2. Сроки предоставления отчетов о выполнении муниципального задания:

- в соответствии с Постановлением администрации Дятьковского района №1894 от 15 декабря 2017 г"О порядке формирования муниципального задания на оказание муниципальных услуг (выполнение работ) в отношении муниципальных учреждений Дятьковского района.

5.3. Иные требования к отчетности о выполнении муниципального задания:

- предоставление ежеквартальной пояснительной записки с прогнозом достижения годовых значений показателей качества и объема оказания муниципальной услуги;
- в случае отклонений фактических значений показателей от плановых – пояснение причин отклонения.

5.4 Иная информация, необходимая для исполнения (контроля за исполнением) муниципального задания.

Не установлено.